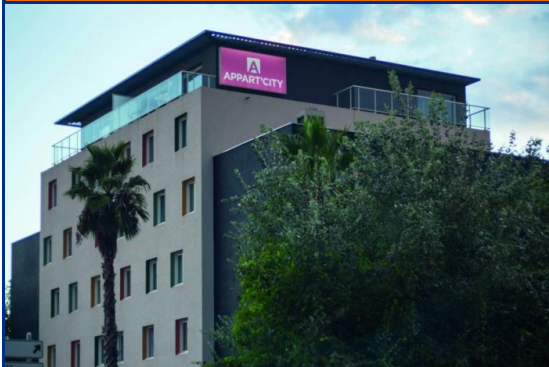


81 364 €

 28 m² 2 pièces Montpellier

Le bien est vendu loué à 434 € /mois



Spécial investisseur

Type d'appartement	T2
Surface	28.00 m ²
Pièces	2
Étage	3
Cuisine	Equippée
Ameublement	Entièrement meublé

Référence VA7494 Je vous propose un appartement T2 de 28 m² exploité par la résidence de services Appart City à Montpellier qui se charge de tout.

Cet investissement vous garanti donc un revenu de 5206€ par an tout en bénéficiant de la fiscalité LMNP.

Cette résidence hôtelière avec services est situé au sud de Montpellier et bénéficie d'un emplacement privilégié. Plusieurs services sont de plus proposé aux clients: salle de sport, restauration,...

Si vous désirez vous constituer un patrimoine sans avoir le souci des locataires, ce type de bien correspond à vos attentes.

Pour toutes questions contactez Vincent Coudé au 07.83.87.64.40 (RSAC Montpellier 814487815)

Classe énergie C, Classe climat C.. Ce bien vous est proposé par un agent commercial. Nos honoraires :

http://files.netty.immo/file/arc/2238/CwFk6/bareme_des_honorairees_vincent_coude_2.pdf

Les points forts :

- Fiscalité LMNP

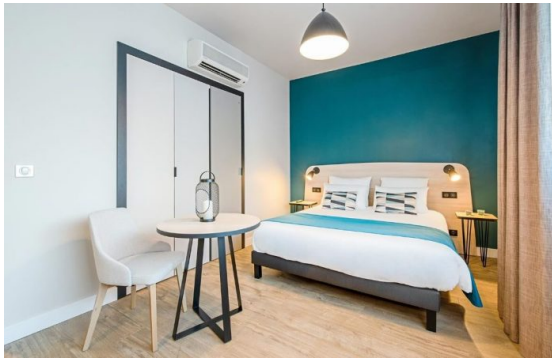
Description des pièces	Niveau :
	- Wc : 1.12 m ²
	- Sdb : 3.20 m ²
	- Chambre : 9.55 m ²
	- Séjour-cuisine : 14.25 m ²



Réseau ImmoForfait
Réseau National - Siège :
33510 AndernoslesBains
06 08 47 95 69



Vincent COUDÉ
v.coude@immoforfait.fr
Agent commercial
RSAC 814 487 815 RSAC
Montpellier
RCP Serenis ACI03146
07 83 87 64 40



ImmoForfait
réseau de professionnels en immobilier
Honoraires réduits, services MAXI

**voire estimation
OFFERTE**

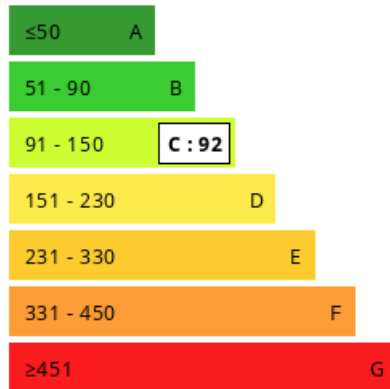
07.83.87.64.40



Vincent Coudé
Spécialiste transaction sur votre secteur
www.vincent-coude.immo

Consommations énergétiques

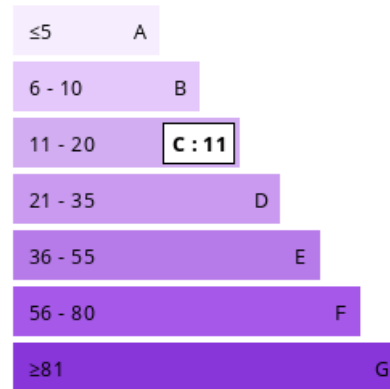
Logement économe



Logement énergivore (kWh/m².an)

Émission de gaz à effet de serre

Faible émission de GES



Forte émission de GES (kg CO₂/m².an)

ImmoForfait - SARL P.A.I (Paul Arci Immobilier) au capital de 3000 € • SIRET 80925649800027 • TVA FR59 809256498 • Carte pro CPI 3301 2016 000 011 111 délivrée par CCI de Bordeaux • Caisse de garantie auprès de SOCAF 26 Avenue de Suffren, 75015 Paris d'un montant de 110000 €. La société ne doit recevoir ni détenir d'autres fonds, effets ou valeurs que ceux représentatifs de sa rémunération ou de sa commission • RCP 105708080 auprès de SAA 26 Avenue de Suffren, 75015 Paris

Document non contractuel